



Детский оздоровительный лагерь "Pinocchio"

(юг Италии, Калабрия).

Для детей от 8 до 15 лет.

Даты заезда с 03/06/12 по 26/08/12

Периоды: 2 недели - 3 недели.

Лето 2012



ГДЕ?

Юг Италии, Калабрия, регион Бриатико, Теринское море с большой зоной собственного, бело-песчанного пляжа. В 60 км от аэропорта Ламеция Терме, 2 км от г. Бриатико, 4 км от исторического центра г. Пиццо.



ПОЧЕМУ КАЛАБРИЯ?

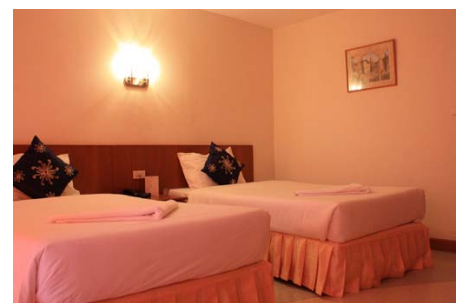
Калабрия, регион Бриатико внесен в ЮНЕСКО как самое экологическое место в Италии, обрамленное Тирренским морем и белоснежными пляжами. Калабрия славится богатой историей, культурными традициями и обильной растительностью и великолепной гастрономией, что очень важно для детского отдыха.

ИНФРАСТРУКТУРА HOTEL RESIDENCE GREEN GARDEN 3*:



- ресторан (4-х разовое питание) закрытый и открытый на базе завтрака
- 6 двухэтажных корпусов / апартаменты
- открытый плавательный бассейн (с детской зоной), зонтики, лежаки
- минимаркет с напитками и фруктами
- амфитеатр (дискотеки, развлекательные программы)
- теннисный корт
- стрельба из лука
- футбольное поле
- волейбол (пляжный)
- танцпол (аэробика, степ)
- пинг-понг
- бар с напитками на пляже
- roller club (катание на роликах)
- медицинский пункт
- охрана всей территории

РАЗМЕЩЕНИЕ HOTEL RESIDENCE GREEN GARDEN 3*:



Группы по 30 человек (на 30 детей – 2 преподавателя). Группы формируются по возрасту. Размещение в 2-х этажных корпусах, номера рассчитаны на 3 - 4 человек.

В НОМЕРЕ:

Душ, туалет, биде, шкаф для вещей, прикроватная тумбочка, TV, телефон, кондиционер (централизованный), банные принадлежности, ежедневная уборка, смена белья через день.

Для хранения ценных вещей предусмотрен сейф в зоне ресепшн (работает круглосуточно).

ПИТАНИЕ:



4-х разовое питание на основе сбалансированного рациона, включающего в себя традиционные блюда итальянской кухни. Калабрия отличается своей гастрономией, являясь агропровинцией Италии с экологически чистыми продуктами.

- 09:00 – 10:30 – завтрак
- 12:30 – 14:00 – обед
- 15:00 – 16:00 – полдник
- 19:00 – 21:00 - ужин

ПЕДАГОГИЧЕСКИЙ СОСТАВ(ВОЖАТЫЕ, ДЕТСКИЙ ВРАЧ, АНИМАЦИОННАЯ ГРУППА):



На группу 30 человек – 2 вожатых, 6 отрядов – 30 детей (отряды формируются по возрастному признаку). Вожатые имеют педагогическое образование и опыт работы в дошкольных и школьных учреждениях, детских центрах, прошедших строгий отбор имеющих специальную подготовку. Специалист по физической подготовке, инструктор – спасатель, фитнес тренер, тренер по активным видам спорта (roller club, верховая езда, виндсёрфинг), диетолог, администратор, анимационная группа.

МЕДИЦИНСКОЕ ОБСЛУЖИВАНИЕ:

На период пребывания детей в лагере будет находиться врач-педиатр, рекомендованный компанией РОСНО. Каждый отдыхающий в Центре ребенок имеет медицинскую страховку РОСНО. Перед поездкой необходимо взять в поликлинике справку № 28В с указанием сделанных прививок, наличием хронических заболеваний, всех видов аллергий, включая аллергию на лекарства. В случае отсутствия данного документа, администрация лагеря не несет ответственности за последствия.

На территории лагеря действует оборудованный медицинский пункт.

ПРОГРАММА АКТИВНОГО ОТДЫХА:



- Школа Верховой езды «Covalli club Pinocchio»
- Театральная студия
- Школа танцев
- Футбольное поле
- Пляжный волейбол
- Теннисный корт
- Пинг-понг
- Стрельба из лука
- Фитнес программа

СПОРТИВНЫЕ МЕРОПРИЯТИЯ:



- Веселые старты
- Международные встречи по футболу, волейболу, баскетболу
- Катание на велосипедах (велотреки с инструктором)
- Настольный теннис
- Соревнования по водному поло

	Даты заезда: 15дней\14ночей		Даты заезда: 22дня\21 ночь
I смена	10/06 – 24/06	I смена	3/06 - 24/06
II смена	24/06 – 08/07	II смена	24/06 - 15/07
III смена	08/07 - 22/07	III смена	15/07 - 05/08
IV смена	22/07 - 05/08	IV смена	05/08 - 26/08

СТОИМОСТЬ ПУТЕВОК:

	2 недели (15 дней/14 ночей) 1060 EUR*		3 недели (22 дня/21 ночь) 1300 EUR*
	<ul style="list-style-type: none"> • проживание / трансферт • 4-х разовое питание • страховка РОСНО • а/б Москва-Ламеция-Терме • клубная карта на все развлекательные программы 		<ul style="list-style-type: none"> • проживание / трансферт • 4-х разовое питание • страховка РОСНО • а/б Москва-Ламеция-Терме • клубная карта на все развлекательные программы

***В стоимость тура не входит: Виза -80 EUR. Топливный сбор - 30 EUR.**

ЗАЯВКИ ПРИНИМАЮТСЯ ПО АДРЕСУ:

г. Москва, метро Петровско-Разумовская, Ильменский проезд, дом 9.
Тел.:(495)510-05-26 (многоканальный), факс:(495)742-17-79.
<http://www.bonvoyag.ru> E-mail:bonvoyag13@yandex.ru.